

L'ORÉAL
PROFESSIONNEL
PARIS

DI A RICHESSE
LIGHT



NATURAIS FUNDAMENTAIS

9
Louro
Muito Claro



8
Louro
Claro



7
Louro



6
Louro
Escuro



5
Castanho
Claro



4
Castanho



3
Castanho
Escuro



1
Preto



EXTRA COBERTURA

8,0
Louro Claro
Profundo



7,0
Louro
Profundo



6,0
Louro Escuro
Profundo



5,0
Castanho Claro
Profundo



4,0
Castanho
Profundo



8,3
Louro Claro
Dourado Profundo



7,3
Louro Dourado
Profundo



6,3
Louro Escuro
Dourado Profundo



5,3
Castanho Claro
Dourado Profundo



7,8
Louro Marrom
Profundo



6,8
Louro Escuro
Marrom Profundo



ACINZENTADOS

7,01
Louro
Gelo



6,01
Marrom
Trufado



VERMELHOS

5,54
Acaju
Ardente



4,62
Amarilis



6,64
Licor
De Cassis



ACOBREADOS

6,40
Âmbar



MARRONS QUENTES

9,31
Louro Pérola



8,31
Bege Dourado



7,31
Macadâmia



7,32
Mel Dourado



5,32
Marrom Café



6,34
Marrom Mel



7,35
Louro Caramelo



6,35
Cupcake



MARRONS FRIOS

8,02
Bege Amadeirado



6,02
Marrom Amadeirado



9,13
Louro Muito Claro Bege



8,13
Bege Acizentado



7,13
Mel Natural



5,13
Cravo



5,15
Tabaco



4,15
Chocolate



7,23
Toffee



5,52
Acaju Vermelho



MARRONS NATURAIS

7,8
Louro Marrom



6,8
Louro Escuro Marrom



5,8
Castanho Claro Marrom



MILKSHAKES

9,01
Milk Shake Gelo



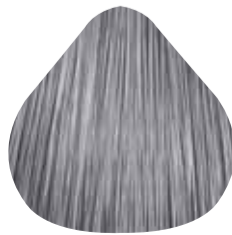
9,02
Milk Shake Pérola



9,03
Milk Shake Dourado



9,11
Milk Shake Cinza Iceberg



10,12
Milk Shake Gelo Perolado



FUNDAMENTAIS

8
Louro
Claro



7
Louro



6
Louro
Escuro



5
Castanho
Claro



4
Castanho



ACINZENTADOS

8,01
Louro Claro
Acizentado



6,01
Louro Escuro
Acizentado



METALIZADOS

5,07
Castanho Claro
Natural Metalizado



VERMELHOS

6,64
Louro Escuro
Vermelho Acobreado



5,66
Castanho Claro
Vermelho Profundo



ACOBREADOS

7,4
Louro
Acobreado



MARRONS QUENTES

7,31
Louro Dourado
Acizentado



8,34
Louro Claro
Dourado Acobreado



6,34
Louro Escuro
Dourado Acobreado



MARRONS FRIOS

9,13
Louro Muito Claro
Acizentado Dourado



4,15
Castanho Acizentado
Acaju



7,23
Louro Irisado
Dourado



MILKSHAKES

9,01
Milk Shake
Gelo



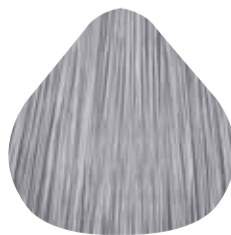
9,02
Milk Shake
Pérola



9,03
Milk Shake
Dourado



9,11
Milk Shake
Cinza Profundo



9,12
Milk Shake
Iceberg Irisado



10,12
Milk Shake
Gelo Perolado



CLEAR

Suavize os corantes com clear e crie sua própria cor



Para que tipo de cabelos?
Para cabelos sensibilizados ou pós-química.

Para que tipo de serviços?

- Escurecer/uniformizar comprimento e pontas desbotadas.
- Reavivar a cor com um reflexo brilhante e luminoso.
- Neutralizar mechas.
- Color Matching.
- Realizar um Gloss em cabelos opacos.
- Colorir os cabelos e/ou conferir-lhes brilho no dia de um serviço de permanente ou alisamento de longa duração.

Tratamento tonalizante ultrabrillo ácido sem amônia

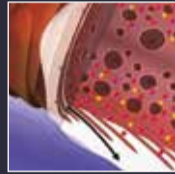
- Reflexos brilhantes e luminosos.
- Brilho intenso, harmonia excepcional.
- Tecnologia ácida para uma cosmeticidade intensa: efeito renovador da superfície da fibra capilar.
- Toque natural dos cabelos.

Antes da coloração:



- Fibra com cor desbotado, muito danificado ou pós forma.

Durante a coloração:



- Corante Dialight.
- Corante de oxidação já presente na fibra.

- Neutralização do agente alcalino durante a mistura.
- A fibra capilar aumenta ligeiramente, num meio aquoso com pH ácido.
- Penetração e fixação dos corantes no interior da fibra.
- Revelação dos corante em sintonia com os corantes já existentes no cabelo.

Depois da coloração:



- Cutículas fechadas e efeito renovador da fibra capilar.
- Cabelo com brilho intenso e reflexos luminosos.
- Resultado de cosmeticidade intensa.
- Toque natural do cabelo.

CONSELHOS PROFISSIONAIS

1. PREPARAÇÃO

- Usar luvas apropriadas, descartáveis.
- Utilizar exclusivamente com DIACTIVATEUR 6 vol. (1.8%), 9 vol. (2.7%) ou 15 vol. (4.5%).
- Respeitar as proporções indicadas.
- No caso de utilizar um shaker, abrir imediatamente após a mistura, para evitar projeções do produto.

Numa tigela não metálica ou shaker:



- Colocar 50 ml (1 tubo) da coloração DIALIGHT.
- Em seguida, adicionar 75ml de DIACTIVATEUR 6 vol. (1.8%), 9 vol. (2.7%) ou 15 vol. (4.5%), de acordo com a intensidade do resultado pretendido.

2. APLICAÇÃO E ENXÁGUE

- Usar luvas apropriadas, descartáveis.
- Não utilizar utensílios metálicos (grampo, pente, tigela, etc.).
- Enxaguar bem o cabelo após o tempo de pausa.

APLICAÇÃO SIMPLES

- Em cabelos secos não lavados, aplicar com um pincel ou aplicador.
- Tempo de pausa: 20 minutos.
- Emulsionar cuidadosamente, enxaguar abundantemente e finalizar com um shampoo específico pós-coloração.

ESPECIFICIDADES DAS APLICAÇÕES TÉCNICAS

AÇÃO	APLICAÇÃO E TEMPO DE PAUSA
Matizar mechas descoloridas sem clarear a base natural	No dia de um serviço de mechas, aplicar a mistura nos cabelos secos com uma toalha, pausando de 5 a 10 minutos, de acordo com a sensibilidade dos cabelos e o efeito pretendido.
Escurecer / realçar o comprimento e pontas desbotadas para uniformizar a cor (em substituição a uma eventual pré-coloração ou subida de cor)	20 minutos de pausa.
Color Matching	Aplicar a coloração de oxidação pretendida na raiz. No comprimento e pontas aplicar a nuance adequada DIALIGHT 20 minutos antes do término do tempo de pausa da coloração de oxidação aplicada na raiz.
Corrigir cabelos opacos com um Gloss (aporte de reflexo e brilho)	Para cabelos com coloração - Misturar DIACTIVATEUR 6 vol. (1.8%) ou 9 vol. (2.7%) pausando de 10 a 20 minutos. Para cabelos naturais - Misturar com DIACTIVATEUR 9 vol. (2.7%) ou 15 vol. (4,5%), pausando de 20 a 30 minutos.
Tonalizar os cabelos e/ou conferir-lhes brilho no dia de um serviço de permanente ou de alisamento de longa duração	Misturar apenas com DIACTIVATEUR 6 vol. (1,8%) ou 9 vol. (2,7%), pausando 10 minutos.



IMPORTANTE: A COLORAÇÃO PODE PROVOCAR REAÇÕES ALÉRGICAS: REALIZE O TESTE DE ALERGIA CUTÂNEA IMPRETERIVELMENTE 48 HORAS ANTES DA APLICAÇÃO. RESPEITE AS INSTRUÇÕES DE USO NO FOLHETO.

Para que tipo de cabelos?
Cabelos com coloração ou naturais.

Para que tipo de serviços?

- Cobrir os primeiros cabelos brancos.
- Conferir um primeiro reflexo aos cabelos naturais.
- Neutralizar mechas.
- Reavivar a cor de um reflexo rico e profundo.
- Colorir os cabelos no dia de um serviço de permanente ou alisamento de longa duração.

Tratamento tonalizante ultrabrilho sem amônia

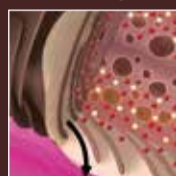
- Reflexos ricos e profundos.
- Resultado brilhante e visível, mesmo sobre base escura.
- Cobertura de até 70% de cabelos brancos.*
- Resultado adequado, previsível e uniforme, sem sobrecarregar.
- Tecnologia Ionène G + Incell: o complexo reforça e protege a fibra capilar.

Antes da coloração:



- Fibra natural ou com coloração.

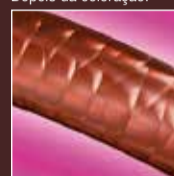
Durante a coloração:



- Corante Diarichesse.
- Agente alcalino em meio aquoso.

- Devido ao agente alcalino no meio aquoso, a fibra capilar aumenta ligeiramente.
- Penetração e fixação dos corantes no interior da fibra.
- Revelação dos corantes aliados a um ligeiro clareamento da base natural em função do DIACTIVATEUR utilizado.

Depois da coloração:



- Cutículas de cabelo fechadas.
- Cabelo brilhante, com reflexos ricos e profundos.
- Intensidade dos resultados em função da escolha do DIACTIVATEUR.
- Reflexos visíveis mesmo sobre uma base escura.

*Aplicação de uma nuance com uma altura de tom equivalente à altura de tom inicial.

CONSELHOS PROFISSIONAIS

1. PREPARAÇÃO

- Usar luvas apropriadas, descartáveis.
- Utilizar exclusivamente com DIACTIVATEUR 6 vol. (1.8%), 9 vol. (2.7%) ou 15 vol. (4.5%).
- Respeitar as proporções indicadas.
- No caso de utilizar um shaker, abrir imediatamente após a mistura, para evitar projeções do produto.

Numa tigela não metálica ou shaker:

- Colocar 40 ml (1/2 tubo) da coloração DIARICHESSE.



Em seguida, adicionar 60ml de DIACTIVATEUR 6 vol. (1.8%), 9 vol. (2.7%) ou 15 vol. (4.5%), em função da intensidade dos resultados e cobertura pretendidas.

As quantidades dos produtos podem ser reduzidas respeitando as proporções 1 + 1,5 (por exemplo, para fazer as meias-doses).

2. APLICAÇÃO E ENXÁGUE

- Usar luvas apropriadas, descartáveis.
- Não utilizar utensílios metálicos (grampo, pente, tigela, etc.).
- Enxaguar bem o cabelo após o tempo de pausa.

PRIMEIRA APLICAÇÃO:

- Em cabelos secos e não lavados, aplicar com pincel ou aplicador na raiz, comprimento e pontas.
- Tempo de pausa: 20 minutos.
- Emulsionar cuidadosamente, enxaguar abundantemente e finalizar com um shampoo específico pós-coloração.

APLICAÇÕES SEGUINTE

- Aplicar a mistura apenas na raiz e pausar por 15 minutos. Em seguida, fazer o alongamento no comprimento e pontas, pausando por 5 minutos.
- Quando a cor está bem conservada, o alongamento com uma simples emulsão é suficiente.
- Emulsionar cuidadosamente, enxaguar abundantemente e finalizar com um shampoo específico pós-coloração.

ESPECIFICIDADES DAS APLICAÇÕES TÉCNICAS

- Reavivar a cor de um reflexo rico e profundo: 5 minutos de tempo de pausa.
- Colorir o cabelo no dia de um serviço de permanente ou alisamento de longa duração, apenas com o DIACTIVATEUR 6 vol. (1.8%) ou 9 vol. (2.7%); 5 minutos de pausa.

▲ Esperar 15 dias após um serviço de permanente ou alisamento de longa duração para aplicar a coloração com DIACTIVATEUR 15 vol. (4.5%). Esperar 15 dias após uma desfragem para aplicar coloração independentemente do DIACTIVATEUR.

UTILIZAÇÃO	DIAREVELADOR
<ul style="list-style-type: none"> - Aplicar em bases claras. - Aplicar no comprimento e pontas já com coloração. - Aplicar no dia de um serviço de permanente ou alisamento de longa duração para dar reflexo. 	<p>DIACTIVATEUR 6 vol. (1.8%)</p>
<ul style="list-style-type: none"> - Manter a mesma altura de tom. - Cobrir até 30% de cabelos brancos. - Aplicar no dia de um serviço de permanente ou alisamento de longa duração e também para cobrir cabelos brancos. 	<p>DIACTIVATEUR 9 vol. (2.7%)</p>
<ul style="list-style-type: none"> - Cobrir até 70% de cabelos brancos. - Dar um reflexo mais visível. 	<p>DIACTIVATEUR 15 vol. (4.5%)</p>



IMPORTANTE: A COLORAÇÃO PODE PROVOCAR REAÇÕES ALÉRGICAS: REALIZE O TESTE DE ALERGIA CUTÂNEA IMPRETERIVELMENTE 48 HORAS ANTES DA APLICAÇÃO. RESPEITE AS INSTRUÇÕES DE USO NO FOLHETO.